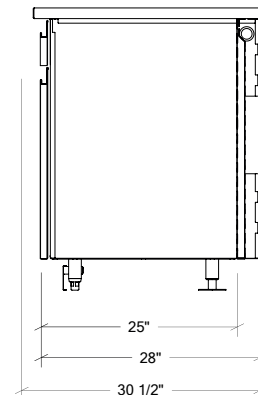
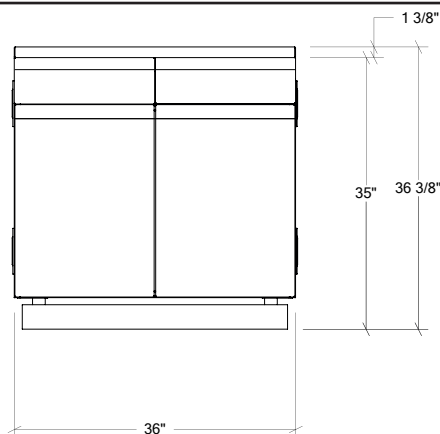


ARMOIRES DE CUISINE EXTÉRIEURE EN ACIER INOXYDABLE

HROK-SSJ7-800207 | LINE

36" Armoire bar 2 portes



Spécifications

Collection:	LINE
Largeur:	36"
Profondeur:	28"
Matériel:	Acier Inoxydable 304
Épaisseur:	18 ga
Fini:	Brossé
Nombre portes / tiroirs	2
Position des pentures:	n/a
Poignée:	Standard
Installation:	Mitoyenne
Dimensions d'emballage:	32 1/4" x 40 1/4" x 39 7/8"

Accessoires recommandés

Porte-bouteille	HROK-ACC-805006
Support pour planches/plaques	HROK-ACC-805007

Garantie

Home Refinements offre une GARANTIE À VIE LIMITÉE sur les composantes fixes de ses cabinets en acier inoxydable ainsi qu'une GARANTIE LIMITÉE DE 2 ANS sur la quincaillerie (pentures, glissières, serrures) contre les défauts de matériel et de fabrication toujours appliquée suivant la date d'achat. Cette garantie est limitée aux défauts ou dommages résultant d'un usage résidentiel normal. Pour plus de détails concernant la garantie sur nos produits, consultez notre site Web ou notre catalogue de produits.

Caractéristiques

- 'Armoire de la collection LINE soulignée par une poignée intégrée accentuant la délicatesse des surfaces mettant de l'avant l'aspect épuré du design.
- Station bar jumelant rangement, préparation et service
- Cuve réduite isolée se transformant en bac à glace pour le service des boissons froides
- Surface de travail idéale pour la préparation des condiments
- Petit égouttoir multi-usage pour sécher les verres, disposer les bouteilles et les contenants de condiments
- Tiroir sous la surface de travail se transforme en auge à bouteilles pour loger 3 à 4 bouteilles
- Couvercle d'évier empêche les débris de s'accumuler lorsque la cuisine n'est pas utilisée
- Armoires auto-portantes pouvant être installées en îlot (option: dos fermé), adossées à un mur ou encastrées
- Système modulaire permettant de créer la cuisine extérieure idéale
- Assemblage des modules simplifié par un système de clips
- Résistant aux intempéries grâce à un système de joint d'étanchéité sur portes
- Fermeture douce grâce aux pentures à amortisseurs
- Serrure disponible en option pour sécuriser le contenu des armoires et assurer une fermeture à toute épreuve
- Éclairage d'ambiance intégré au coup de pied disponible en option
- Espace utile des armoires isolé des services mécaniques (plomberie, électricité, gas,...) grâce à la construction avec double-dos et dessus fermé
- Élégant fini brossé
- Facilité d'entretien grâce à la conception de type sanitaire sans raccords
- Résistance à la corrosion supérieure: Acier inoxydable de grade 304 (18/10) (option: grade 316 (recommandé pour environnement salin))
- Insonorisation / isolation des panneaux avant réduisant le son à la fermeture
- Ouverture utile optimisée grâce à la structure de montants amincis
- Pattes ajustables en acier inoxydable dont 2 permettent l'ancrage au sol
- Accès facile prévu pour installation de la structure de plomberie
- Livré complètement assemblé
- Fabriqué à la main au Canada
- Inclus:
 - contenants de condiments (2) en acier inoxydable
 - couvercle d'évier
 - ouvre-bouteille magnétique
 - Coup de pied à clip
 - tablette de rangement autoportante

Options disponibles

